



PROGRAMA
APLICACIÓN DE TÉCNICAS PARA LA INCLUSIÓN LABORAL DE
PERSONAS CON DISCAPACIDAD EN LA EMPRESA

Nuestra Empresa

Usecap limitada, es una consultora y Organismo Técnico de Capacitación (**OTEC**), creado en el año 2006, acreditado ante el Servicio de Capacitación y Empleo (**SENCE**)

Certificado bajo las normas de Calidad **ISO 9001:2008** y **NCH 2728**. Por el ente Francés, líder mundial desde el año 1828, **Bureau Veritas**

Brindamos como Valor Agregado consultoría para su organización, por la contratación de servicios de capacitación.

Consultoría + capacitación

Buscamos que los recursos SENCE de su empresa sean gestionados de manera estratégica a través de servicios de consultoría y capacitación, alineados con el pensamiento organizacional de su empresa.



Objetivo General

El participante será capaz de trabajar en base a estrategias que favorezcan la inclusión laboral de personas con discapacidad bajo el enfoque de derechos y normativa vigente.



¿A quién va dirigido?

Personal del área de recursos humanos, Responsables de la política de Diversidad e Inclusión, Personal responsable de administración de personas con discapacidades en la empresa.

Contenido

MÓDULO 1: DISCAPACIDAD E INCLUSIÓN EN CHILE

- Estudio Nacional de Discapacidad de Chile.
- Convención de Derechos de Personas con Discapacidad.
- Guía de Trabajo decente y discapacidades de la OIT.
- Ley N° 21.015 Empresas Obligadas; conceptos, requisitos y formalidades.
- Formas alternativas de cumplimiento y sus requisitos. Razones fundadas para cumplir alternativamente.
- Registros obligatorios en la Dirección del Trabajo.
- Las otras medidas que la empresa

- debe adoptar para inclusión de discapacitados.
- Ley que modifica el Código del Trabajo en materia de Inclusión N° 21.275: Nuevas exigencias para el empleador.
- Jurisprudencia Dirección del Trabajo.

MÓDULO 2: IMPACTO DE LA INCLUSIÓN LABORAL EN LAS EMPRESAS

- Inclusión y Diversidad, ¿Son sinónimos? (Tipos y grados de discapacidad, interacción con personas con discapacidad, discapacidad y derechos).
- Responsabilidades.
- Beneficios de la inclusión en las empresas.
- Diversidad en los procesos de selección de personas.

MÓDULO 3: ESTRATEGIAS DE APOYO A LA INCLUSIÓN DE LAS PERSONAS CON DISCAPACIDAD

- Gestión de recursos humanos inclusivo.
- El proceso de reclutamiento, selección e inducción de una empresa inclusiva.
- Análisis de puestos de trabajo y competencias laborales.
- Ajustes razonables.
- Niveles de apoyo para personas con discapacidad.

MÓDULO 4: CULTURA, POLÍTICA Y PRÁCTICAS INCLUSIVAS

- Promoviendo una cultura de inclusión en la empresa.
- Gobernanza inclusiva
- Sensibilización y concientización
- Comunicación y lenguaje inclusivo.

MÓDULO 5: PROGRAMAS DE INCLUSIÓN

- Indicadores de gestión.
- Gestión de proyectos. (Características, beneficios, etc.)
- Modelo social de discapacidad.
- Accesibilidad universal.

Servicios Relacionados



Prueba
Diagnóstico Inicial



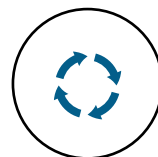
Plataforma
de educación virtual



Reportes
de avances



Soporte vía
telefónica, mail,
foros, whatsapp



Retroalimentación de
todas las actividades y
evaluaciones



Entrega de diploma y
Certificación del curso

Información General



Cód. Sence
1238050351



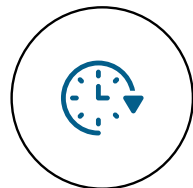
Duración
100 horas



Modalidad
A Distancia



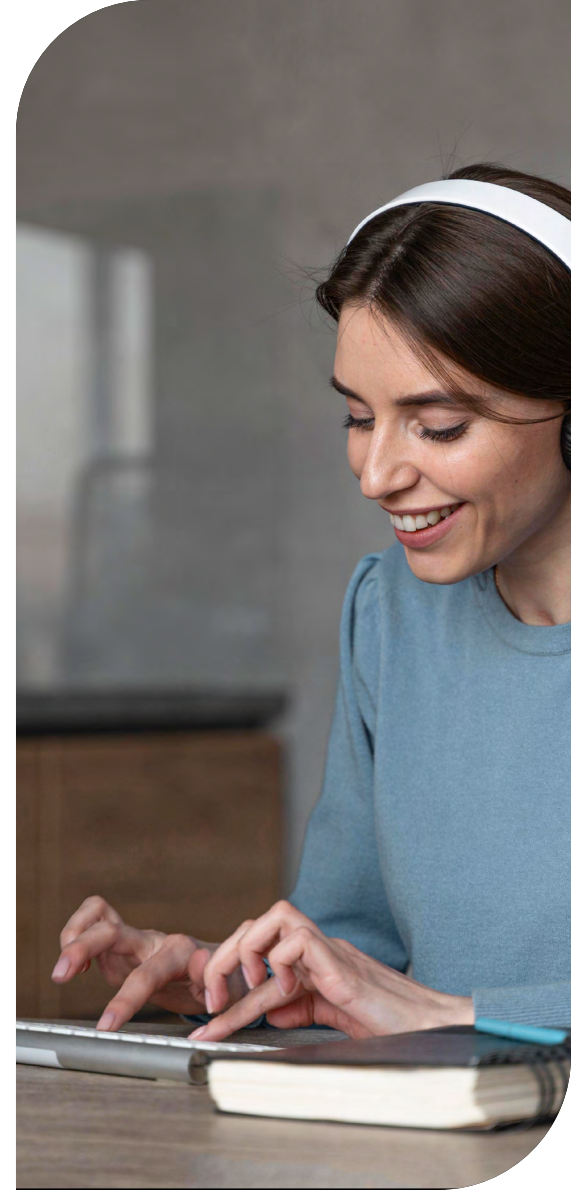
Cód. Sence
1238042719



Duración
100 horas



Modalidad
E-learning



USECAP

Conocimiento a tu alcance



Presidente Madero 789, Ñuñoa
Santiago. Chile



+56 2 2671 4073



www.usecap.cl

