



**PROGRAMA**  
**FORMACIÓN DE AUDITORES INTERNOS DEL**  
**SISTEMA INTEGRADO DE GESTIÓN**

# Nuestra Empresa

**Usecap limitada**, es una consultora y Organismo Técnico de Capacitación (**OTEC**), creado en el año 2006, acreditado ante el Servicio de Capacitación y Empleo (**SENCE**)

Certificado bajo las normas de Calidad **ISO 9001:2008** y **NCH 2728**. Por el ente Francés, líder mundial desde el año 1828, **Bureau Veritas**

**Brindamos como Valor Agregado** consultoría para su organización, por la contratación de servicios de capacitación.

## **Consultoría + capacitación**

Buscamos que los recursos SENCE de su empresa sean gestionados de manera estratégica a través de servicios de consultoría y capacitación, alineados con el pensamiento organizacional de su empresa.





# Objetivo General

Al finalizar el curso el participante será capaz de aplicar técnicas de auditoria interna bajo el sistema de gestión de calidad ISO 19011 para una correcta aplicación del proceso de auditoría.

11	94015	Branding	3-Commu	0	12,662	19,300	15,000
12	75321	Web Advertising	3-Commu	4	19,300	15,333	155
13	95235	Direct Marketing	3-Commu	0	200	600	100
14	32564	Newspaper Advertising	4-Other	0	400	153	356
15	68508	Communication Total	4-Other	2	683	16,136	15,611
16	06342	Travel	4-Other	0	20,583	13,565	10,674
17	89063	Phone	4-Other	2	12,034	347	154
18	07421	Computer/Office Equipment	4-Other	0	345	434	178
19	93012	Postage	1-Personal	0	521	2,300	189
20	24601	Other Total	1-Personal	1	0	11,195	
21	35151	Benefits	1-Personal	0	12,900	16,646	5,000
22	10460	Payroll taxes	1-Personal	1	6,000	2,300	3,000
23	35246	Salaries	1-Personal	1	2,000	5,420	
24	76745	Commissions and bonuses	2-Marketing	1			
25	76023	Personnel Total	2-Marketing				
26	23674	Personnel Total					
27	14678	Web Research					
28	10567	Independent Reasearch					

# ¿A quién va dirigido?

Este programa está dirigido a Personal encargado del sistema de gestión de calidad, profesionales y/o personal que integre el equipo de auditores internos



# Contenido

## **MÓDULO 1: INTRODUCCIÓN A LA AUDITORÍA DE SISTEMAS DE GESTIÓN INTEGRADOS**

- Introducción.
- La alta dirección.
- ISO 19011.
- Auditoría y Tipos de Auditoría.
- Estructura de la ISO 19011.

## **MÓDULO 2: CONCEPTOS DE AUDITORÍA**

- Introducción.
- Determinación de los objetivos y alcances de la auditoría.
- Principios de las auditorías.
- Auditoría y tipos de auditoría.
- Responsabilidades del equipo auditor.

## **MÓDULO 3: PLANIFICACIÓN DE AUDITORÍAS DEL SISTEMA DE GESTIÓN INTEGRADO**

- Introducción.

- Establecimiento de los objetivos del programa de auditoría.
- Determinación y evaluación de los riesgos y oportunidades del programa de auditoría.
- Determinación de la frecuencia, alcance y/o extensión de las auditorías.
- Selección de los miembros del equipo auditor.
- Plan de auditoría.

## **MÓDULO 4: IMPLEMENTACIÓN DEL PROGRAMA DE AUDITORÍA DEL SISTEMA DE GESTIÓN INTEGRADO**

- Introducción.
- Implementación del programa de auditoría.
- Previo al inicio de la auditoría.
- Inicio de la auditoría.
- Preparación de las actividades de la auditoría.
- Tipos de muestreo.
- Aplicación de los métodos de auditoría.

## **MÓDULO 5: REALIZACIÓN DE LAS ACTIVIDADES DE LA AUDITORÍA DEL SISTEMA DE GESTIÓN INTEGRADO**

- Introducción.
- Preparación de las actividades de auditoría in situ.
- Comunicación durante la auditoría.
- Ejecución del plan de auditoría.
- Recopilación y verificación de la información.
- Generación de hallazgos de la auditoría.
- Preparación de las conclusiones de la auditoría.
- Realización de la reunión de cierre
- Preparación, aprobación y distribución del informe de la auditoría.
- Finalización de la auditoría.

## **MÓDULO 6: REALIZACIÓN DE LAS ACTIVIDADES DE SEGUIMIENTO DE UNA AUDITORÍA**

## **DEL SISTEMA DE GESTIÓN INTEGRADO**

- Introducción.
- Seguimiento del programa de auditoría.
- Revisión y mejora del programa de auditoría.
- Registros de auditorías internas.
- Tratamiento de no conformidades.
- Las no conformidades y las auditorías internas.
- Tipos de no conformidades en función de su grado de cumplimiento.
- 5 Pasos para resolver no conformidades en el sistema de calidad.

# Servicios Relacionados



Prueba  
Diagnóstico Inicial



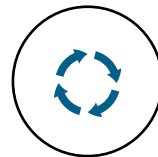
Plataforma  
de educación virtual



Reportes  
de avances



Soporte vía  
telefónica, mail,  
foros, whatsapp



Retroalimentación de  
todas las actividades y  
evaluaciones

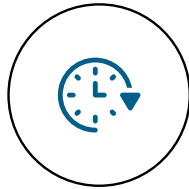


Entrega de diploma y  
Certificación del curso

# Información General



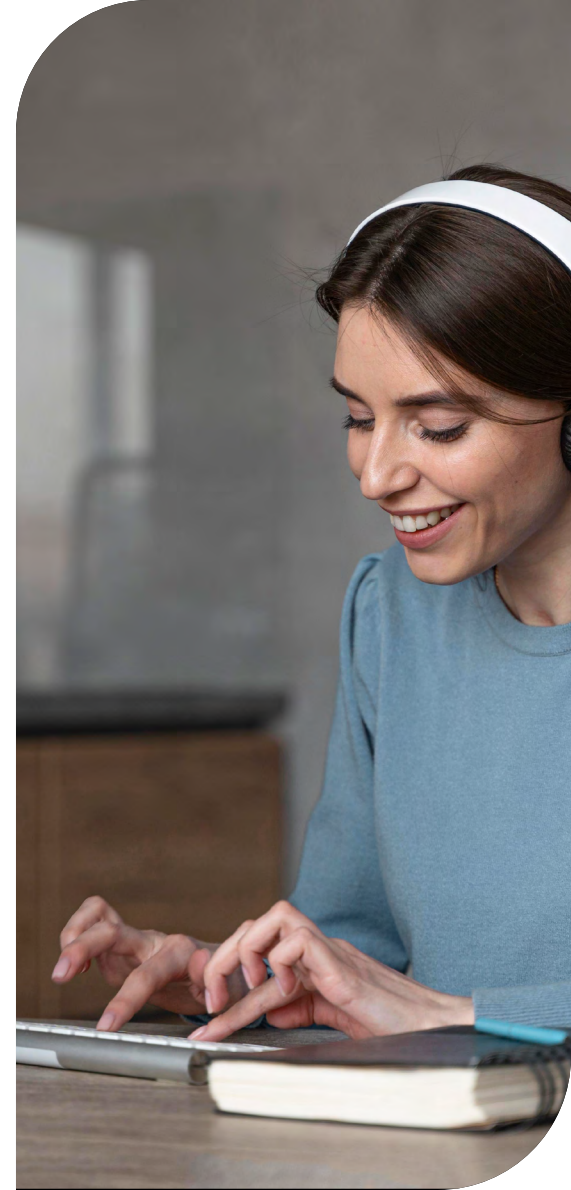
**Modalidad**  
E-Learning



**Duración**  
100 horas



**Cód. Sence**  
1238037262



# USECAP

*Conocimiento a tu alcance*



Presidente Madero 789, Ñuñoa  
Santiago. Chile



+56 2 2671 4073



[www.usecap.cl](http://www.usecap.cl)

